



SELF CORTEN

O EFEITO REAL DA OXIDAÇÃO DO AÇO CORTEN

SELF CORTEN

É uma solução rápida e prática para quem busca resultados em acabamentos da oxidação do aço corten. Um revestimento tricomponente que deve ser aplicado sobre superfície lisa e nivelada.

Use sua criatividade. Inove e renove seu espaço com um toque de modernidade e praticidade.

SELF CORTEN[®], o efeito real da oxidação do aço corten.



KIT COMPLETO PARA APLICAÇÃO

FASE 1 – Fundo Marrom



FASE 2 – Base Laranja



FASE 3 – Reagente



1

Rendimento Aproximado
10m²

2

Materiais necessários para a
aplicação

3 rolos de lã antigotas

1 pincel

1 bandeja

Após a aplicação de cada fase lavar a
bandeja, o rolo e o pincel para serem
reutilizados na fase seguinte.

3

Validade / Armazenamento

Válido por 24 meses a partir da data
de fabricação, desde que armazenado
em local seco, ventilado e ao abrigo
do sol.

USO EXTERNO / INTERNO

SUBSTRATOS INDICADOS

Todas as superfícies devem estar firmes, limpas, isentas de trincas e focos de umidade.

Onde você vai aplicar?	O que você deve fazer?
Paredes com massa corrida, massa acrílica ou gesso	Devem estar pintadas com tinta fosca.
Paredes com tinta acetinada ou semibrilho	Usar uma lixa de ferro 70 ou 80 para riscar a superfície. Após esse procedimento deve ser utilizada uma tinta fosca por cima antes da aplicação do Fundo Marrom.
Superfícies de ferragens	Utilizar primeiro o Wash Prime cor branco (fundo fosfatizante) ou esmalte fosco.
Superfícies de madeira	Devem estar preparadas com o fundo preparador de madeira.

DICAS



Para melhor desempenho indicamos o rolo de 9 cm, podendo chegar no tamanho máximo de 15 cm.



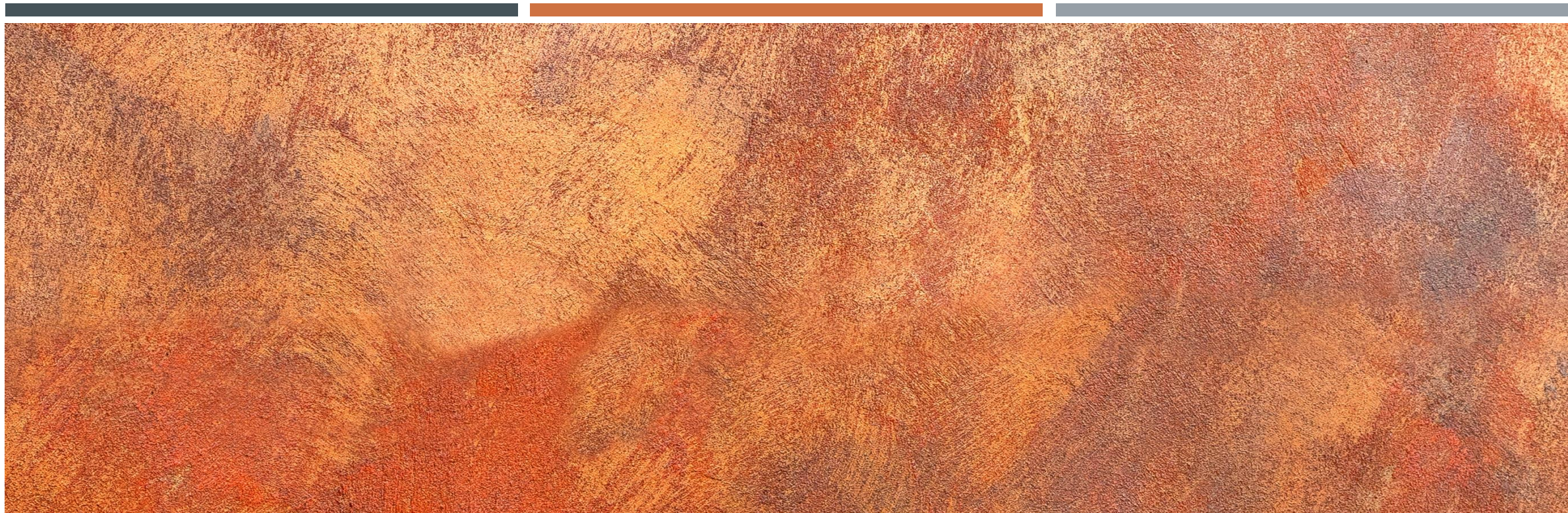
Para aplicações em duas pessoas, deve se iniciar a aplicação juntos, invertendo os lados no decorrer do trabalho para que possa ficar uma aplicação uniforme.



Não utilizar cabo extensor para que consiga controlar a quantidade de produto, as marcas da ferramenta e o rendimento do produto.



Indicamos a aplicação por um profissional da pintura.



APLICAÇÃO





FASE I

Fundo para selar e uniformizar a superfície.

APLICAÇÃO:

1) Aplique uma demão do **Fundo Marrom** com rolo antigotas em movimentos aleatórios cobrindo toda superfície. Os movimentos aleatórios mapeados são importantes para evitar marcas de emendas ou do rolo.

Dica: utilize o pincel para os retoques de parte superior, cantos e rodapés com leves batidas.

2) Após 30 minutos de secagem verificar se precisa fazer algum retoque na superfície para total cobertura. Pode ser utilizado o rolo ou o pincel levemente para evitar marcas de emendas.

3) Aguarde mais 30 minutos e avalie se a superfície está completamente seca para a aplicação da Base Laranja. (A variação de temperatura pode influenciar o tempo de secagem).



FASE 2

Para ancorar e reforçar a aderência sobre o Fundo Marrom.

APLICAÇÃO:

1) Aplique uma demão da Base Laranja levemente com rolo antigotas em movimentos aleatórios.

Atenção: os movimentos devem ser leves, fazendo com que o rolo deslize na base, similar a um carimbo.

Dicas: A quantidade de base laranja prevalece sobre o fundo marrom, porém o fundo deve aparecer em alguns pontos para ter o efeito da oxidação. Utilize o pincel para os retoques de parte superior, cantos e rodapés com leves batidas.

2) Aguarde por 2 horas e avalie se a superfície está completamente seca para a aplicação do Reagente Corten (a variação de temperatura pode influenciar o tempo de secagem).





FASE 3

Para ser aplicado sobre a Base Laranja.
Realça a cor e o efeito de oxidação natural do aço.

APLICAÇÃO (1ª demão):

- 1) Molhar o rolo antigotas no reagente e retirar o excesso;
- 2) Aplique a primeira demão de forma bem sutil e com movimentos aleatórios espalhando o produto. **Atenção:** os movimentos devem ser leves, não vai haver preenchimento total do produto na superfície, ele vai ocorrer de forma bem superficial. Cuidado para não repassar o produto sobre uma parte já preenchida, o mesmo ocasionará manchas escuras não características do produto.

Dicas: Utilize o pincel com pouco produto para os retoques de parte superior, cantos e rodapés
• Trabalhe com um rolo limpo ao lado para retirar excesso de reagente caso ocorra.

- 3) Aguarde por 1 hora e aplique a segunda demão do reagente.

APLICAÇÃO (2ª demão):

- 1) Molhar o rolo antigotas no reagente e aplicar diretamente na parede em movimentos aleatórios espalhando o produto de forma rápida. Não sobreponha um produto sobre o outro para não gerar emendas ou manchas muito escuras.

Dicas: se precisar repassar o rolo sobre uma área já aplicada, é necessário que o rolo esteja bem enxuto, praticamente sem o produto • Utilize o pincel para os retoques de parte superior, cantos, rodapés e alguma falha na superfície com leves batidas.

- 2) Cura final: 72 horas. (A variação de temperatura pode influenciar o tempo de secagem).





OBRA EXECUTADA :Arquiteto Reinaldo Andrade



(11) 3959-8400 | (11) 9.7315-8502
revenda@selfdecor.com.br
www.selfdecor.com.br